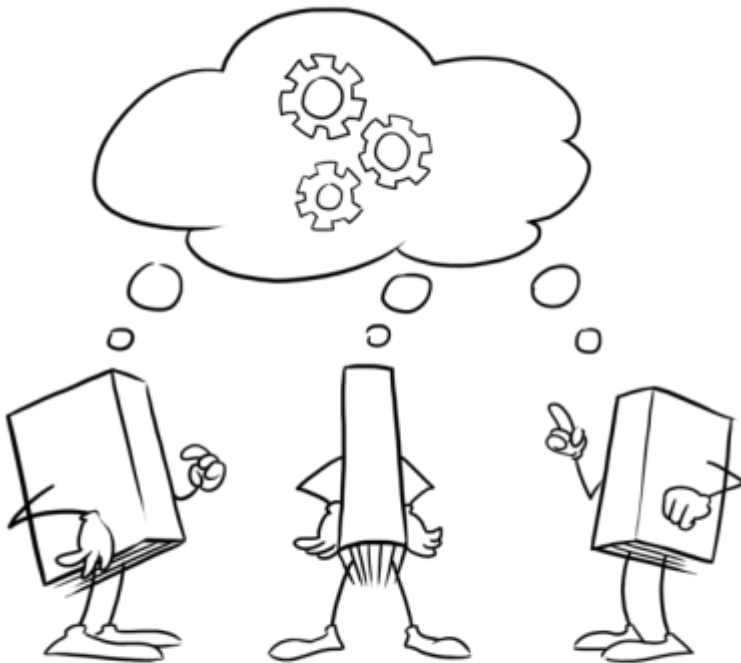


DÉMARCHE

Lorsqu'elle est sérieuse, l'éducation à la citoyenneté est forcément une entreprise collective. Dans les établissements, elle nécessite dès lors un réel travail d'équipe. Tu trouveras ici une diversité d'outils qui ont pour but de faciliter ce travail, depuis la définition des rôles jusqu'aux différents types d'organisation horaire.

PRINCIPES

- Définir les différents rôles en présence
- Imaginer les espaces disponibles
- planifier l'horaire de la semaine et de l'année



SOURCES

MIEC